



Daiwa House[®]
Group

報道関係各位

2016年4月19日

ロイヤルホームセンター株式会社
代表取締役社長 中山正明
大阪市西区阿波座 1-5-16

■ZEB^{※1}を実現できる日本最大の商業施設 「ロイヤルホームセンター津島店」オープン

大和ハウスグループのロイヤルホームセンター株式会社（本社：大阪市西区、社長：中山正明）は、2016年4月21日（木）、愛知県津島市にZEB（ネット・ゼロ・エネルギー・ビル）^{※1}を実現できる日本最大の商業施設「ロイヤルホームセンター津島店」をオープンします。

なお、当店のオープンにより、店舗数は全国で54店舗、愛知県下では「長久手店」、「西枇杷島店」、「新守山店」に次ぐ4店舗目となります。

「ロイヤルホームセンター津島店」は、「住まいと暮らしのベストパートナーとしてのホームソリューションセンター」をコンセプトにした、地域の皆さまのライフスタイルに合わせたホームセンターです。

本店では、建築関連に従事しているプロのお客様をターゲットとして建築資材や工具・金物などの品揃えの強化を図るとともに、地域の特性を考慮し、農業関連に従事するお客さま向けに作業服や専用農具なども提供します。また、無料配達や取り付け・交換代行サービスなどでお客さまの「困った」にお応えいたします。

さらに、当店は経済産業省が実施した平成26年度「ネット・ゼロ・エネルギー・ビル実証事業（補正予算に係わるもの）」^{※2}に採択された建築物です。創エネ・省エネを行う「アクティブコントロール」や自然の力を活かす「パッシブコントロール」、それらを適正に制御する「エネルギーマネジメント」を組み合わせることにより、エネルギー消費が差し引きゼロとなる見込みです。

今後、「ロイヤルホームセンター津島店」は、地域に根ざし、皆さまに愛される施設を目指してまいります。

※1.経済産業省が実施した平成26年度「ネット・ゼロ・エネルギービル実証事業（補正予算に係わるもの）」では、全量売電したエネルギー量も、削減量の計算に含める。

※2.ZEB（ネット・ゼロ・エネルギー・ビル：エネルギー消費が差し引きゼロのビル。）に資するような高性能設備機器等を導入し、省エネルギー性能の高い建物の既築、新築、増築及び改築を行う建築主等へ支援するもの。

●ポイント

1. ZEBを実現できる日本最大の商業施設
2. プロのお客さまのニーズにも応える、約89,000アイテムの豊富な品ぞろえ、お客さまの「困った」にお応えする充実したサービス
3. 「無料配達（ロイ配達）」でお客さまのお買い物をサポート
4. 「取り付け・交換代行サービス（ロイサポート）」で住まいの問題解決

次世代環境配慮型ホームセンターの特長

1. ZEB を実現できる日本最大の商業施設

当店は、建物における断熱性能を高めた「パッシブコントロール」やエネルギーを適正に制御する「エネルギーマネジメント」により約 67%のエネルギーを削減するとともに、創エネ・省エネを行う「アクティブコントロール」を組み合わせることにより、約 760 世帯分^{*3}に相当するエネルギー量を削減した、ZEB（ネット・ゼロ・エネルギー・ビル）を実現できる日本最大の商業施設です。

また、愛知県建築物総合環境性能評価システム「CASBEEあいち」^{*4}の最高評価「Sランク」となる見込みです。

※3.経済産業省資源エネルギー庁「省エネ性能カタログ」掲載の数値（家庭の一世帯あたりの全消費電力量を 4,734kWh/年とした場合）から算出。

※4.CASBEE評価システムとは、建築物の環境性能で評価し格付けする手法。省エネルギーや環境負荷の少ない資機材の使用といった環境配慮はもとより、室内の快適性や景観への配慮なども含めた建物の品質を総合的に評価するシステムのこと。

■自然の力を活かす「パッシブコントロール」

採光のための越屋根^{*5}を設け、店内に自然光と通風を取り込み、昼間の照明電力や空調費を削減します。この越屋根の窓部には、紫外線などの有害光線もカットする「日射調整フィルム」を採用しました。

※5.採光・換気・煙出しなどのため、屋根の上に、棟をまたいで一段高く設けた小屋根。



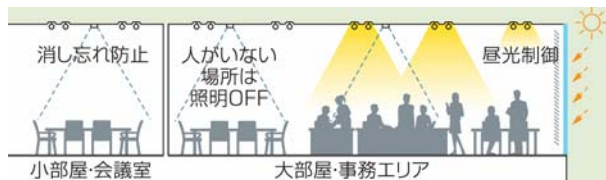
「越屋根による自然採光・通風」

■エネルギーを適正に制御する「エネルギーマネジメント」

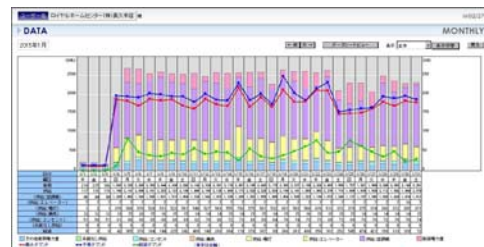
事務所内に人感センサーを設置し、照明の消し忘れを防止します。また、店内の CO₂ 濃度を測定し、必要最低限の換気を行うシステムにより、余分な空調負荷を削減できます。

さらに、BEMS^{*6}を利用したエネルギーの見える化を図ります。太陽光発電量や水道メーターの計測、空調、照明の電力量などエネルギー等の使用状況を把握するとともに、期間、エリア、系統別に照明・空調のスケジュール制御を実施し、消費電力の削減を図ります。あわせて、設定した電力量を超えないように、デマンド（最大需要電力）を監視し、30 分後のデマンド値を予測。超過しそうな場合は、自動的に空調出力を制御します。

※6.ビルエネルギー管理システム (Building and Energy Management System)のこと。



「人感・屋光センサー」



「BEMS」

■創エネ・省エネを行う「アクティブコントロール」

日射が遮られることの少ない屋根面に、エネルギー源が無尽蔵で騒音や排気ガスも出さない太陽光発電システムを1.2MW設置します。当施設で発電した電気を中部電力株式会社に全量売電します。



「メガソーラーシステム」

ロイヤルホームセンター津島店の店舗の特長

2. プロのお客さまのニーズにも応える、約 89,000 アイテム^{※7}の豊富な品ぞろえやサービス

本店舗は、日用品、家庭用品、収納・インテリア関連商品、ガーデニング用品など約 89,000 アイテム^{※7}を用意しています。

中でも、建築関連に従事している大工や塗装工等の専門職方向への建築資材などは約 45,000 アイテムを取り揃えており、プロのお客さまの倉庫代わりの店としてご利用いただけます。会員様には、木材を 10 カット（直線のみ）まで無料で対応するとともに、レンタル工具も 540 円（税込）より貸し出しします。

また、5月9日（月）より、建設現場に出向くお客さまが資材・材料を早朝にお買い上げいただけるよう、営業時間を早朝 6 時 30 分に変更します。

さらに、これまで取り扱いが少なかった女性用作業服や草刈機、米びつなどの専用農具も約 1,800 アイテム取り揃えています。作業服には、お客さまの会社名や名前を 1 文字税抜き 62 円（税込）より刺繍することもでき、作業ズボンはお客さまのサイズに合わせた裾上げを無料で行います。

今後は、地域のお客さま向けに DIY セミナーも実施する予定です。

※7.同一商品で量や色など異なる場合に使う単位のこと。



「女性用作業服」



「草刈機」



「米びつ」

3. 「無料配送（ロイ配達）」でお客さまのお買い物をサポート

本店舗では、お買い上げ商品のお持ち帰りが困難な場合、無料配達サービス（ロイ配達）でお客さまのお買い物をサポートしますので、ご高齢のお客さま、小さなお子さまをお連れのお客さまなどでも安心してお買い物いただけます。

ご注文の時間によっては、当日配送も可能です。

- ・5,000円（税込）以上のお買い上げで本店舗指定地域内を無料配送します。
 - ・5,000円（税込）未満のお買い上げの場合でも、477円で配達します。
- ※一部重厚長大の商品は有料になります。



4. 「取り付け・交換代行サービス（ロイサポート）」で住まいの問題解決

商品の販売だけでなく、玄関網戸の取り付け、電球・管球の交換など、取り付け・交換が困難なお客さまに代わってサービスする「ロイサポート」を行います。



「取り付け代行サービス」



「交換代行サービス」


●ロイサポートサービスの一例

	サービス名	価格
①	混合栓の交換	7,000円 / 台（税抜）
②	電球・管球の交換	1,500円 / 箇所（税抜）
③	火災報知機の取付	3,500円 / 個（税抜）
④	玄関網戸の取付	8,500円 / 箇所（税抜）
⑤	温水洗浄便座の取付・交換	7,000円 / 台（税抜）
⑥	トイレ室クリーニング	8,000円 / 台（税抜）
⑦	エアコンクリーニング	10,000円/台（税抜）標準タイプ

●「ロイヤルホームセンター津島店」の概要

店名	「ロイヤルホームセンター津島店」(店長：水上 康司)
所在地	本館 〒496-0046 愛知県津島市柳原町3丁目1-1 (TEL) 0567-22-3171 (FAX) 0567-22-3174
敷地面積	本館 20,983 m ² (9,070 坪)
延床面積	本館 13,695 m ² (4,142 坪)
売場面積	本館 11,326 m ² (3,426 坪)
階数	本館 1 階建
構造	鉄骨造
設計・施工	大和ハウス工業株式会社
駐車台数	360 台
開店日	2016年4月21日(木) 午前9時グランドオープン
営業日	年中無休(元旦を除く)
営業時間	午前9時～午後8時 (5月9日より午前6時30分～午後8時)
事業主体	ロイヤルホームセンター株式会社 (大和ハウス工業株式会社 100%出資の子会社)
売上目標	初年度 17.2 億円、次年度 18.3 億円
取扱商品	道具・工具、木材、建築資材、園芸、ガーデニング用品、 インテリア用品、収納家具、オフィス用品、電設資材、 家電、日用雑貨、家庭用品、サイクル用品、ペット用品 他
URL	http://www.royal-hc.co.jp/

以 上

 <p>未来をつなごう We Build ECO</p>	<p>私たちは、“未来を見据えた自主的な環境行動によって、常に社会をリードし、現在と未来をつないでいきたい”との思いのもと、すべての企業活動を通じて、地球温暖化防止や資源循環などの環境活動に取り組んでまいります。</p> <p>【関連情報】 > 大和ハウスの環境への取り組み</p>
---	--

お問い合わせ先
ロイヤルホームセンター株式会社 (大阪府大阪市西区阿波座1丁目5-16) 担当：総務課 辻田 電話：06-6536-6921 FAX：06-6536-6930 E-mail： tsujita@royal-hc.co.jp

●店舗案内図



広域地図



近隣地図



【ロイヤルホームセンター津島店】