



Daiwa House®
Group

N e w s R e l e a s e

2018年7月31日

報道関係各位

大和リゾート株式会社
ダイワロイヤルホテルシティ株式会社
代表取締役社長 柴山良成

女性に「泊まる楽しみ」を提供するビジネスホテル

「ダイワロイヤルホテル D-CITY 名古屋納屋橋」

8月1日グランドオープン

大和ハウスグループの大和リゾート株式会社（本社：東京都江東区、社長：柴山良成）は、2018年8月1日、大阪市福島区、大阪市北区に続き、D-CITYブランドの3店舗目として名古屋市中区に「ダイワロイヤルホテル D-CITY 名古屋納屋橋」をオープンします。

当ホテルは、名古屋市伏見エリアに立地し、オフィス街に隣接するとともに、市内最大の繁華街である栄エリアにも近く、ビジネスユースだけでなく、ファミリー層や観光利用のお客さままでご利用いただけます。客室はお客さまが快適に過ごしていただけるよう、一般的なビジネスホテルのような落ち着いた内装ではなく、パステルカラーを使用したデザインが特徴です。

また、「ナゴヤドーム」や「Zepp NAGOYA」、「名古屋四季劇場」などに、全国から訪れる女性のお客さまをターゲットに、最上階にはレディースフロアを設け、女性専用の浴場や半個室のパウダールーム、女性同士で楽しく「お泊り会」ができる広々とした「レディースフォースルーム」（最大4名利用）など、「癒しの空間」を提供する新感覚ビジネスホテルです。

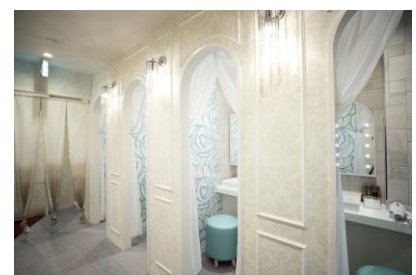
さらに、アメニティーの無料サービスや、インバウンドに対応した海外通信サポート、美容や健康を意識した各種アイテムを取り入れ、快適な宿泊をサポートします。



【ロビー・フロント】



【レディースフロア】



【パウダールーム】

●レディースフロア（最上階 14 階）

「ダイワロイヤルホテル D-CITY 名古屋納屋橋」では、女性専用のレディースフロアを設け、清潔感あふれる女性専用浴場や脱衣室にダイソン製のドライヤーの導入、半個室のパウダールームを併設するなど、女性に喜ばれるアイテムをいたるところに採り入れています。

また、複数の女性でのご宿泊の際にも客室で愉しんでいただけるよう、ローソファでゆったりと寛げる「レディースフォースルーム（最大 4 名利用）」をご用意しました。女性同士の「お泊まり会」など、普段の利用とは違ったご宿泊も可能です。



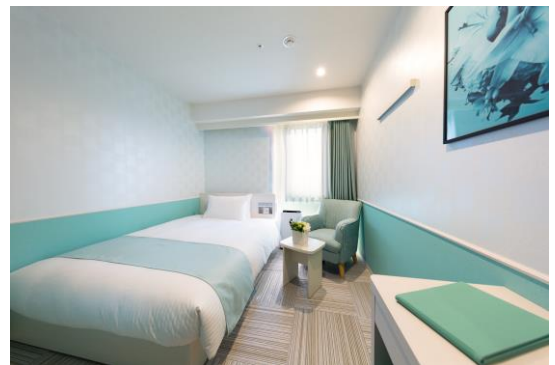
【客室：レディースフォースルーム】

●全室にハンディフォンや快適グッズを完備

客室には、国内と海外 5 カ国（アメリカ・中国・韓国・台湾・タイ）への通話が 24 時間どこでも使用できるハンディフォン「handy」を設置しました。

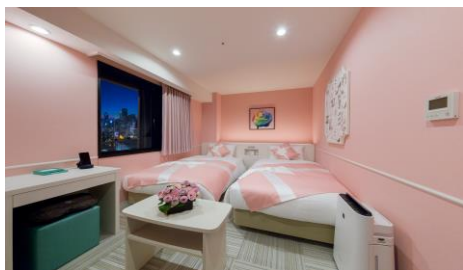
また、多彩なジャンルの人気雑誌 150 誌以上が読めるアプリケーション「d マガジン」を導入し、館内であれば「handy」やお客様自身のスマートフォンで無料閲覧できます。

他にも、エアウィーヴ製ベッドマットレスや、日常の疲れを癒す「マッサージクッション」（一部エアソファ）も完備するなど、インテリアデザインとともに、リラックスできる時間を提供します。



【客室：スタンダードシングル】

【その他客室（仕様）】



【レディーススタンダードツイン】



【ユニバーサルツイン】



【コネクティングルーム】※

※隣接した 2 室を内側のドアでつなぎ、行き来ができるようにした客室。

●カフェテリアと美容室を併設

1 階には、愛知県内で展開している美容室「セリオ」、ロビー階にカフェテリア「アメリカフェ」の 2 店舗を併設しました。

朝食は、カフェテリアで新鮮な「野菜 DELI」や「ビュッフェ」、「スムージー」、「デトックスウォーター」など、美容と健康にこだわったメニューも提供しています。

■ホテル概要

名 称	ダイワロイヤルホテル D-CITY 名古屋納屋橋		
所在地	〒460-0008 名古屋市中区栄 1-2-27		
連絡先	Tel:052-211-6186 Fax:052-211-6188		
交通アクセス	地下鉄東山線伏見駅より徒歩 5 分		
延床面積	約 7,900.88 m ²		
構造階数	鉄骨造 地上 14 階建		
客室数 (246 室)	<カテゴリー>	<面積>	<客室数>
	スタンダード(バス)	15.3~16.9 m ²	66 室
	スタンダード(シャワーブース)	15.3~16.9 m ²	66 室
	スタンダードツイン	22.6 m ²	66 室
	スーペリアツイン	27.4~29.1 m ²	20 室
	ユニバーサルツイン	29.1 m ²	1 室
	スーペリアダブル	24.3 m ²	11 室
	レディース(バス)	15.3~16.9 m ²	4 室
	レディース(シャワーブース)	15.3 m ²	3 室
	レディーススタンダードツイン	22.6 m ²	6 室
	レディーススーペリアツイン	24.3 m ²	1 室
	レディースデラックスツイン	29.1 m ²	1 室
	レディースフォースルーム	32.2 m ²	1 室
予約サイト	https://www.daiwaroyalhotel.jp/nayabashi		

<客室設備>

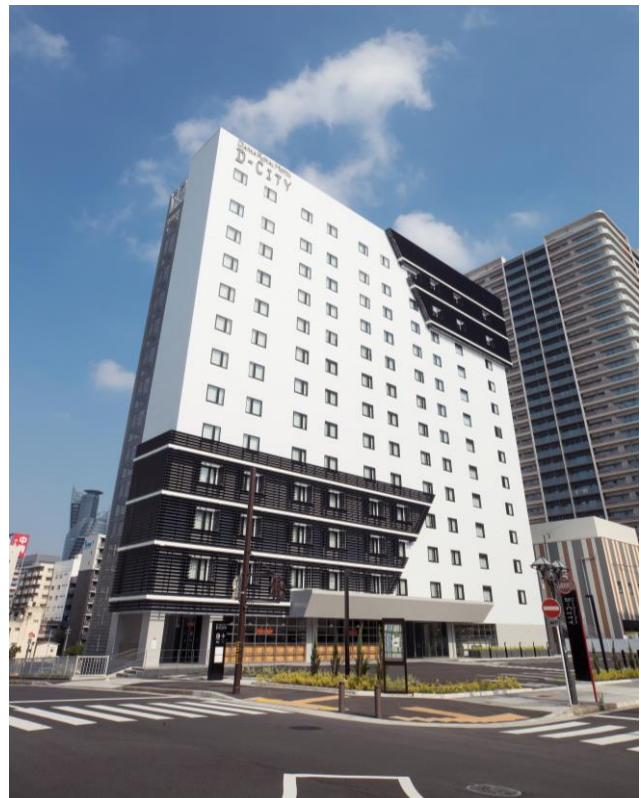
- エアウィーヴ社製マットレス
- 無料 Wi-Fi
- 40 インチ液晶テレビ(一部の部屋に 50 インチ)
- 多機能電話(handy)
- バスアメニティー
- ナイトウェア
- 加湿空気清浄機
- 温水洗浄暖房便座付トイレ
- マイナスイオンドライヤー
- マイクロナノバブルシャワーヘッド
- マッサージクッション
- 衣類スチーマー

<付帯施設>

- 男性浴場、女性浴場
- カフェテリア(アメリカフェ)
- 美容室(セリオ)

<サービス>

- 自動精算機によるクイックチェックイン・チェックアウト
- 選べるアメニティー(アメニティーバイキング)
- 選べる枕(フロントにて貸出し)
- アイロンとアイロン台(フロントにて貸出し)
- ズボンプレスサー(エレベーターホールにて貸出し)
- コインランドリー(有料)
- 自動販売機設置(有料)、製氷機



【「ダイワロイヤルホテル D-CITY 名古屋納屋橋」外観】

お問い合わせ先

大和リゾート株式会社／ダイワロイヤルホテルシティ株式会社

〒135-0063 東京都江東区有明 3-7-18 有明セントラルタワー10 階

開業準備グループ 担当：宇野/永田

Tel : 03-6380-7282 e-mail : h.nagata@daiwaroyalhotel.jp