



Daiwa House[®]
Group

N e w s L e t t e r

2021年10月26日

報道関係各位

大和ハウスリアルティマネジメント株式会社
代表取締役社長 伊藤光博
東京都千代田区飯田橋 2-18-2

**■大阪メトロ「堺筋本町駅」徒歩1分
「ダイワロイネットホテル大阪堺筋本町」オープン**

大和ハウスグループの大和ハウスリアルティマネジメント株式会社（本社：東京都千代田区、社長：伊藤光博）は、2021年10月26日（火）「ダイワロイネットホテル大阪堺筋本町」をオープンします。

なお、当ホテルのオープンにより、当社が運営するダイワロイネットホテルは全国で74カ所目※、大阪府内では、9カ所目となります。

当ホテルは、地上12階建て、総客室数は272室、大阪メトロ堺筋線・中央線「堺筋本町駅」から徒歩1分。大阪の主要エリアへのアクセスがよく、ビジネスや観光の拠点として便利な場所に位置しています。

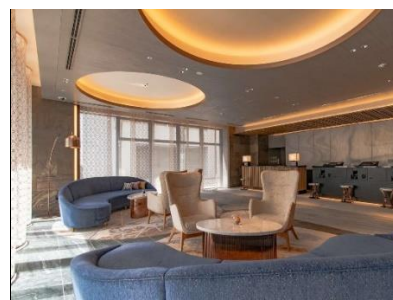
滞在中に、ホテルにいながら自宅のようにくつろげるよう、ロビーや客室は温かみのあるインテリアで設えています。また、全室バス・トイレ別のセパレートタイプで、客室タイプはスタンダードダブルからスイートルームまで全9種類から選択可能としています。あわせて、最上階12階のスイートルームでは、最新の美容器具等、高性能な設備を用意しています。

加えて、宿泊者の朝食場所として、1階の「珈琲館」を利用いただけます。

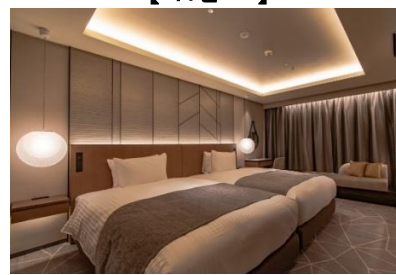
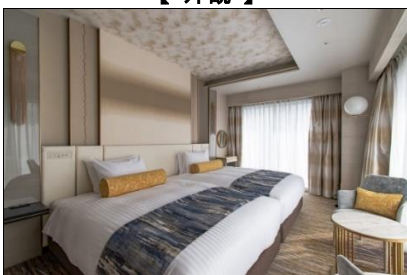
※. 2021年10月1日にリブランドしたホテルを含む。



【 外観 】

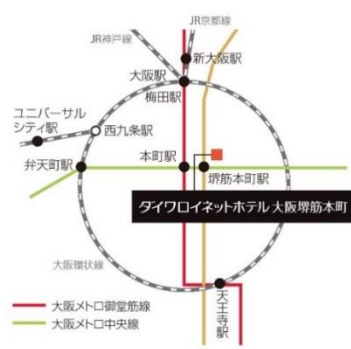


【 ロビー 】



【 客室（左：スイートルーム「AKARI」・右：スイートルーム「HIKARI」） 】

【建物の概要】

| | |
|-----------------|---|
| 物件名称 | 「ダイワロイネットホテル大阪堺筋本町」 |
| 所在地 | 〒541-0053 大阪府大阪市中央区本町1丁目5-10 |
| 交通 | <p><電車でお越しの方></p> <ul style="list-style-type: none"> 大阪メトロ堺筋線・中央線「堺筋本町駅」 12番出口より徒歩1分 大阪メトロ御堂筋線「本町駅」 3番出口より徒歩8分 <p><車でお越しの方></p> <ul style="list-style-type: none"> 阪神高速13号東大阪線『東船場出口』約1分 阪神高速1号環状線『本町出口』約1分 <p>※当ホテルには提携駐車場はございません。</p>  |
| 敷地面積 | 1,031.62 m ² |
| 建築面積 | 807.27 m ² |
| 延床面積 | 8,703.83 m ² |
| 構造・階数 | 鉄骨造・地上12階建て |
| 建物用途 | 1階 フロント・「珈琲館」 2階～12階 客室272室 |
| 客室 | <p>スタンダードダブル : 33室 18 m²</p> <p>モデレートダブル : 88室 20 m²</p> <p>スーパーリアダブル : 55室 20 m²</p> <p>ハリウッドツイン : 40室 22 m²</p> <p>モデレートツイン : 44室 22 m²</p> <p>スーパーリアツイン : 9室 29 m²</p> <p>ユニバーサルダブル : 1室 29 m²</p> <p>スイートルーム「HIKARI」 : 1室 59 m²</p> <p>スイートルーム「AKARI」 : 1室 63 m²</p> |
| 宿泊料金一例 | スタンダードダブル1室5,000円～20,000円(税込・料金変動有) |
| ホテル内設備 | コインランドリー、自動販売機、電子レンジ、製氷機 |
| 室内設備 (全室/無料) | 全室40インチ以上の液晶テレビ、冷蔵庫、セーフティボックス、 温水洗浄便座付トイレ、加湿機能付空気清浄機、Wi-Fi等 |
| オープン | 2021年10月26日 |
| 公式HP | https://www.daiwaroynet.jp/osaka-sakaisujihonmachi/ |
| 電話番号 | 06-4256-0655 |

以上

| |
|--------------------------|
| お問い合わせ先 |
| ホテル事業本部 運営部 03-5214-5040 |