



ロイヤルホームセンター株式会社
代表取締役社長 中山正明
大阪市西区阿波座 1-5-16

宝塚市最大級のペットフロアを設けたホームセンター 「ロイヤルホームセンター宝塚店」オープン

大和ハウスグループのロイヤルホームセンター株式会社（本社：大阪市西区、社長：中山正明）は、2016年6月17日（金）、兵庫県宝塚市に「ロイヤルホームセンター宝塚店」をオープンします。

なお、当店のオープンにより、店舗数は全国で56店舗、兵庫県下では8店舗目となります。

「ロイヤルホームセンター宝塚店」は、「住まいと暮らしのベストパートナーとしてのホームソリューションセンター」をコンセプトにした、地域の皆さまのライフスタイルに合わせたホームセンターです。

当店は、動物とのふれあいをテーマに宝塚市内のホームセンターとしては最大級となるペットフロア「アニマルシティ」を設けました。犬・猫・観賞魚・鳥はもとより、ホームセンターとしては珍しいフクロウ・オウム類・観賞用大型魚（アロワナ・淡水エイ）などの珍しい動物も取りそろえました。また、大型犬用のセルフウォッシュも完備し、トリミング・しつけ教室などの各種サービスで、多様なペットライフに対応します。

あわせて、地域ならではの造園関係専用商材を取りそろえるとともに、建築関係に従事しているプロの皆さまをターゲットとして建築資材や工具・金物などの品ぞろえを強化しました。さらに、無料配達や取付・交換代行サービスなどでお客様の「困った」にもお応えいたします。

「ロイヤルホームセンター宝塚店」は、地域に根ざし、皆さまに愛される施設を目指していきます。

●ポイント

1. フクロウやフェネックなど珍しい動物もそろえ、多彩なペットライフに対応
2. プロのお客様のニーズにも応える約90,600アイテムの豊富な品ぞろえ、お客様の「困った」にお応えする充実したサービス
3. 「無料配達（ロイ配達）」でお客様のお買い物をサポート
4. 「取り付け・交換代行サービス（ロイサポート）」で住まいの問題解決

1. フクロウやフェネックなど珍しい動物もそろえ、多彩なペットライフに対応

宝塚市内のホームセンターとして最大級となるペットフロア「アニマルシティ」は、約255坪（約845㎡）の売り場面積に、犬猫以外にもハリネズミ・モモンガ・うさぎなどの小動物やオウム・フクロウなどの鳥類、ヘビ・陸ガメなどの爬虫類、ヘラクレスオオカブトムシ（世界最大のカブトムシ）・ギラファノコギリクワガタなどの昆虫類、淡水エイ・金魚・変わりめだか・淡水魚など常時200～300種類のペットを販売します。

特に最も人気のある犬のコーナーでは、希少犬種と言われているブルドックを取り扱い、猫のコーナーでは希少猫種と言われているブリティッシュショートヘア・メインクーンなど常時約30匹の犬猫を販売します。

あわせて、ペット用品はもとより、ペット用サプリメント・高品質フードなどのペットフードも充実させ約 8,000 アイテムを取りそろえました。あわせて、しつけ教室や大型犬向けのセルフウォッシュコーナー、トリミングルーム、最大 40 頭までお預かりできるペットホテルも完備しました。ペットフロア以外でもペット用カートに乗せれば、一緒にお買い物を楽しむこともできます。



【アニマルシティ】



【ペットフードコーナー】

●取り扱う主なペット※1

陸上に生息する動物			
フェネック	リスザル		
ハリネズミ	イグアナ		
ミーアキャット	シマリス		
水中に生息する動物			
淡水エイ	アルビノシルバーアロワナ		
黄金光メダカ	陸カメ		
ディスカス	シャドーシュリンプ		
空で生息する動物			
シロフクロウ	モモンガ		
コノハフクロウ	インコ		
メンフクロウ	シロハラインコ		
昆虫類			
ヘラクレスオオカブトムシ (世界最大のカブトムシ)			
ギラファノコギリクワガタ			
オオクワガタ		ヘラクレスオオカブトムシ	ギラファノコギリクワガタ

※1.取り扱うペットが時期や価格状況などによって、異なる場合があります。

■「アニマルシティ」を設置した背景

「平成 27 年全国犬猫飼育実態調査」^{※2}によると、全国の犬の飼育頭数は約 991 万頭、猫の飼育頭数は約 987 万頭と推計されます。

また、犬を飼育する世帯のうち、半数以上を 50 歳以上の世帯が占めるなど、近年の少子高齢化を受けて、今後もコンパニオンアニマル（伴侶動物）としてのニーズが高まると予測されています。

そこで当社は、「ロイヤルホームセンター宝塚店」において、社会的需要の高いペット売場を拡充させ、お客さまのニーズにお応えします。

※2.一般社団法人 ペットフード協会による調査。

2. プロのお客さまのニーズにも応える約 90,600 アイテムの豊富な品ぞろえやサービス

当店は日用品、家庭用品、収納・インテリア関連商品、ガーデニング用品など約 90,600 アイテム^{※3}を用意しています。中でも、当店の商圏エリアとなる宝塚市山本地区は全国三大植木産地ということもあり、造園等に必要な造園業専用商材（剪定はさみ・刈込はさみ・庭師道具・白木杭^{※4}）を数多く取りそろえました。

また、建築関連に従事している大工や塗装工等の専門職方向け建築資材などを約 45,000 アイテム取りそろえており、プロのお客さまの倉庫代わりの店としてもご利用いただけます。さらに、会員さまには木材を 10 カット（直線のみ）まで無料で対応するとともに、レンタル工具を 540 円（税込）より貸し出すとともに、備え付けの道具を自由に利用できる工房スペース（60 分 1,000 円（税抜））を設置しました。

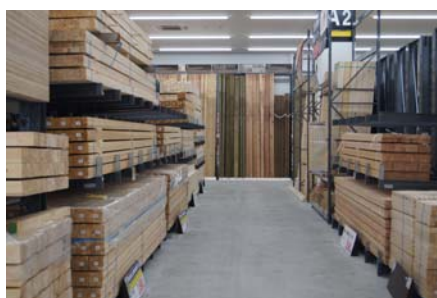
あわせて、当社最大となる 100 坪の作業服コーナーを設置しました。作業服コーナーでは、カジュアルな作業服や現場作業服など約 5,000 アイテム取りそろえております。当店で買い上げいただいた商品に限り、ズボンの裾上げ、名入れ（胸・裾の刺繍のみ）サービスを無料で行います。

※3.同一商品で量や色など異なる場合に使う単位のこと。

※4.園芸用の添え木のこと。



【造園業専用商材】



【木材コーナー】



【作業服コーナー】

3. 「無料配送（ロイ配達）」でお客さまのお買い物をサポート

当店では、お買い上げ商品のお持ち帰りが困難な場合、無料配達サービス（ロイ配達）でお客さまのお買い物をサポートしますので、ご高齢のお客さま、小さなお子さまをお連れのお客さまなどでも安心してお買い物いただけます。

ご注文の時間によっては、当日配送も可能です。

- ・ 5,000 円（税込）以上のお買い上げで本店舗指定地域内を無料配送します。
 - ・ 5,000 円（税込）未満のお買い上げの場合でも、515 円（税込）で配達します。
- ※一部重厚長大の商品は有料になります。



【エリアマップ】

4. 「取り付け・交換代行サービス（ロイサポート）」で住まいの問題解決

商品の販売だけでなく、玄関網戸の取り付け、電球・管球の交換など、取り付け・交換が困難なお客さまに代わってサービスする「ロイサポート」を行います。



【取り付け交換代行サービス】



【交換代行サービス】

●ロイサポートサービスの一例

	サービス名	価格
①	混合栓の交換	7,000 円 / 台（税別）
②	電球・管球の交換	1,500 円 / 箇所（税別）
③	火災報知機の取付	3,500 円 / 個（税別）
④	玄関網戸の取付	8,500 円 / 箇所（税別）
⑤	温水洗浄便座の取付・交換	7,000 円 / 台（税別）
⑥	トイレ室クリーニング	8,000 円 / 台（税別）
⑦	エアコンクリーニング	10,000 円/台（税別）標準タイプ

●「ロイヤルホームセンター宝塚店」の概要

店名 : 「ロイヤルホームセンター宝塚店」(店長: 松浦 雅一)
 所在地 : 〒665-0032 兵庫県宝塚市東洋町5番13号
 (TEL) 0797-76-5530 (FAX) 0797-76-5517

敷地面積 : 18,778 m² (5,680 坪)
 延床面積 : 12,228 m² (3,699 坪)
 売場面積 : 7,400 m² (2,238 坪)
 階数 : 2階建 (1階: 店舗・2階: 駐車場)
 構造 : 鉄骨造
 駐車台数 : 380台

開店日 : 2016年6月17日(金) 午前9時グランドオープン
 営業日 : 年中無休(元旦を除く)
 営業時間 : 午前9時～午後8時
 (7月4日より午前6時30分～午後8時)
 (8月1日より午前6時30分～午後9時)

事業主体 : ロイヤルホームセンター株式会社
 (大和ハウス工業株式会社100%出資の子会社)

売上目標 : 初年度18億円、次年度25億円
 取扱商品 : 道具・工具、木材、建築資材、園芸、ガーデニング用品、
 インテリア用品、収納家具、オフィス用品、電設資材、
 家電、日用雑貨、家庭用品、サイクル用品、ペット用品 他

URL : <http://www.royal-hc.co.jp/>

以上

お問い合わせ先
ロイヤルホームセンター株式会社 (大阪府大阪市西区阿波座1丁目5-16) 担当: 総務課 辻田 電話: 06-6536-6921 FAX: 06-6536-6930 E-mail: tsujita@royal-hc.co.jp



【地図】



【ロイヤルホームセンター宝塚店】