



報道関係各位

ロイヤルホームセンター株式会社
代表取締役社長 中山正明
大阪市西区阿波座 1-5-16

■松戸市最大の売場面積（6,800㎡）を誇るホームセンター 「ロイヤルホームセンター松戸」オープン

大和ハウスグループのロイヤルホームセンター株式会社（本社：大阪市西区、社長：中山正明）は、2016年11月10日（木）、千葉県松戸市に「ロイヤルホームセンター松戸」をオープンします。

なお、当店のオープンにより、店舗数は全国で57店舗、千葉県下では11店舗目となります。

「ロイヤルホームセンター松戸」は、「住まいと暮らしのベストパートナーとしてのホームソリューションセンター」をコンセプトにした、地域の皆さまのライフスタイルに合わせたホームセンターです。

当店は、松戸市最大級の売場面積（6,800㎡）を誇るホームセンターで、一般のお客さまはもとより、松戸市近郊で建築関連に従事しているプロのお客さまのニーズに応えられるよう、工具・建築資材を充実させるとともに、特に電動工具の品ぞろえを強化しました。

今後、「ロイヤルホームセンター松戸」は、地域に根ざし、皆さまに愛される施設を目指していきます。



【ロイヤルホームセンター松戸】

●ポイント

1. 松戸市最大の売場面積（6,800㎡）を誇るホームセンター
2. プロのお客さまのニーズにも応える、約94,000SKU※1の豊富な品ぞろえ
3. 無料配送「ロイ配達」でお客さまのお買い物をサポート
4. 取り付け・交換代行サービス「ロイサポート」で住まいの問題解決

※1. 同一商品で量や色など異なる場合に使う単位のこと。

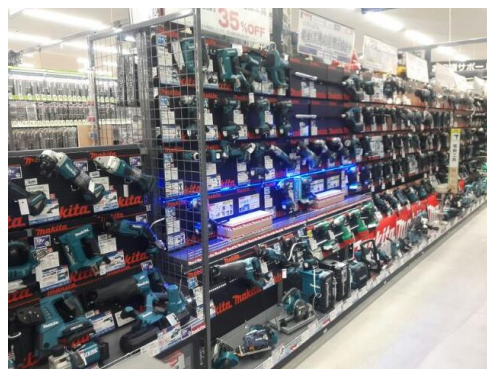
1. 松戸市最大級の売場面積（6,800㎡）を誇るホームセンター

当店は、千葉県と東京都、埼玉県の3都県が隣接するエリアに立地し、千葉県北西部および東京都内へ向かう幹線道路の国道6号線に近く、アクセスが便利な場所に位置する、松戸市内最大級の売場面積（6,800㎡）を誇るホームセンターです。

また、売場面積の約3割を工具・建築資材売場とすることで、当店の5km圏内にある約1,800社の建築業者のニーズにお応えします。



【建築資材売場】



【電動工具売場】

2. プロのお客さまのニーズにも応える、約94,000SKUの豊富な品ぞろえ

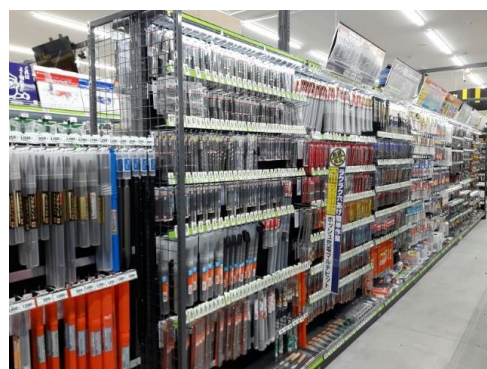
当店は、日用品、家庭用品、収納・インテリア関連商品、ガーデニング用品など約94,000SKUを用意しています。そのうち約45,000SKUは、建築関連に従事している大工や塗装工等の専門職方向けの建築資材や工具などを取りそろえ、プロのお客さまの倉庫代わりの店としてもご利用していただけます。

また、会員様には木材を10カット（直線のみ）まで無料で対応するとともに、レンタル工具を540円（税込）より貸し出します。

あわせて、当社最大となる265㎡の作業服コーナーを設置しました。作業服コーナーでは、デザイン豊富で幅広い年代・職種に対応した作業服を、約4,800SKUを取りそろえました。さらに、当店でお買い上げいただいた商品に限り、ズボンの裾上げを無料でを行い、作業服の刺しゅうや名入れ（1文字62円（税込））を実施します。



【作業服売場】



【工具売場】

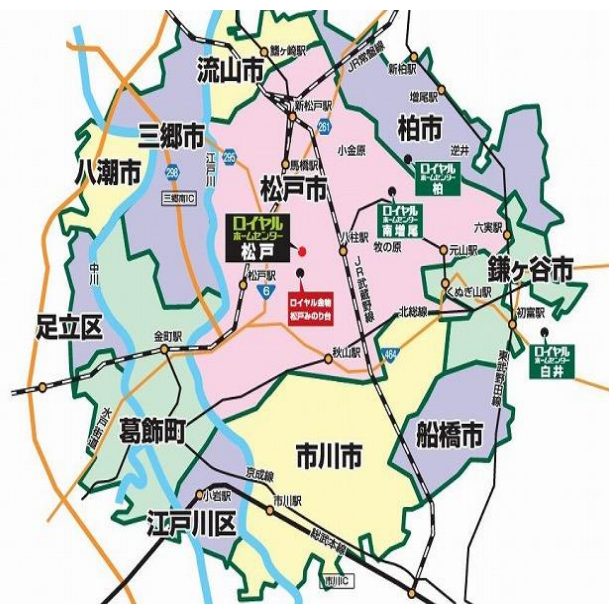
3. 無料配送「ロイ配達」でお客さまのお買い物をサポート

当店では、5,000円（税込）以上の商品をお買い上げのお客さまに、無料配送サービスの「ロイ配達」をご利用いただけます。午後8時まで配達可能なため、安心してお買い物いただけます。

また、ご注文の時間によっては、当日配達も可能です。

※お買い上げ金額5,000円（税込）未満の場合は、515円（税込）で配達します。

※一部重厚長大の商品は有料になります。



【「ロイ配達」エリアマップ】

4. 取り付け・交換代行サービス「ロイサポート」で住まいの問題解決

商品の販売だけでなく、玄関網戸の取り付け、電球・管球の交換など、取り付け・交換が困難なお客さまに代わってサービスする「ロイサポート」を行います。

●「ロイサポート」サービスの一例

	サービス名	価格（税別）
①	混合栓の交換	7,000円 / 台
②	電球・管球の交換	1,500円 / 箇所
③	火災報知機の取付	3,500円 / 個
④	玄関網戸の取付	8,500円 / 箇所
⑤	温水洗浄便座の取付・交換	7,000円 / 台
⑥	トイレ室クリーニング	8,000円 / 台
⑦	エアコンクリーニング	10,000円 / 台 標準タイプ



【取り付け・交換代行サービス】

● 「ロイヤルホームセンター松戸」の概要

店名	「ロイヤルホームセンター松戸」 (店長：北本 勲)
所在地	〒270-2241 千葉県松戸市新田 125 番 1 (TEL) 047-368-6191 (FAX) 047-368-6197
敷地面積	14,917 m ² (4,512 坪)
延床面積	10,700 m ² (3,236 坪)
売場面積	6,800 m ² (2,057 坪)
階数	屋上駐車場付平屋建て
構造	鉄骨造
設計・施工	大和ハウス工業株式会社
駐車台数	244 台
開店日	2016 年 11 月 10 日 (木) 午前 9 時グランドオープン
営業日	年中無休 (元旦を除く)
営業時間	午前 9 時 ~ 午後 8 時 (12 月 1 日より午前 6 時 30 分 ~ 午後 8 時)
事業主体	ロイヤルホームセンター株式会社 (大和ハウス工業株式会社 100% 出資の子会社)
売上目標	初年度 8.3 億円、次年度 22 億円
取扱商品	道具・工具、木材、建築資材、園芸、ガーデニング用品、 インテリア用品、収納家具、オフィス用品、電設資材、 家電、日用雑貨、家庭用品、サイクル用品、ペット用品 他
URL	http://www.royal-hc.co.jp/



【地図】

以上

お問い合わせ先	
ロイヤルホームセンター株式会社 (大阪府大阪市西区阿波座 1 丁目 5-16)	
担当：総務課 辻田	電話：06-6536-6921 FAX：06-6536-6930
E-mail： tsujita@royal-hc.co.jp	