

報道関係各位

2017年8月7日

株式会社コスモイニシア

新築分譲マンション『イニシア世田谷松陰神社前』 販売開始初月全戸完売のお知らせ

大和ハウスグループの株式会社コスモイニシア（本社：東京都港区、社長：高木 嘉幸、HP：<https://www.cigr.co.jp/>）は、新築分譲マンション『イニシア世田谷松陰神社前』（東京都世田谷区、総戸数28戸）第1期販売を7月に開始し、7月22日の登録締切をもって全戸登録完売、すべての契約を終了いたしましたので、お知らせいたします。

4月下旬のモデルルームのご案内開始以降100件を超えるお客さまのご来場をいただき、7月に実施した第1期1次・2次あわせて2回の登録期間中に全戸登録完売いたしました。

【販売概要】

販売期	戸数	登録期間	専有面積	販売価格
第1期1次	23戸	7月1日～7月8日	54.10㎡～76.00㎡	5,098万円～7,898万円
第1期2次	5戸	7月21日～7月22日	72.80㎡・76.00㎡	6,498万円～7,598万円

【ご契約者属性】

- ・ 居住地：東京都世田谷区（約70%）、世田谷区以外の都区部（約20%）、その他東京都（約7%）
- ・ 年齢層：30歳～39歳（約35%）、40歳～49歳（約35%）、50歳～（約20%）
- ・ 入居予定者数：2人（約40%）、3人（約40%）

『イニシア世田谷松陰神社前』は、東急世田谷線「松陰神社前」駅から徒歩4分、吉田松陰を祀る緑豊かな松陰神社に寄り添い、個性的で多彩な店が並ぶ商店街に近接した立地に誕生しました。

建物も大開口のワイドスパン設計や配置を変えられる可動収納、そして、肌に触れるやさしさにこだわった天然木の突板のフローリングなど、コスモイニシアならではの上質な住まいづくりを実現するとともに、歴史を受継ぐ既存樹を活かした、圧倒的な緑量を誇る植栽計画が採用された物件です。

ご契約いただいたお客さまからは、渋谷等の都心に近くでありながらも、バス通りから一本奥に入った静かな立地であること、稀に見る緑量ある空間に清々しい「緑の景観」が臨めること、また歴史を受継ぐつくりこみから、“世田谷の邸宅”として非常に高くご評価いただきました。



■『イニシア世田谷松陰神社前』外観・外構写真

■ 生活利便性と自然環境が両立した立地

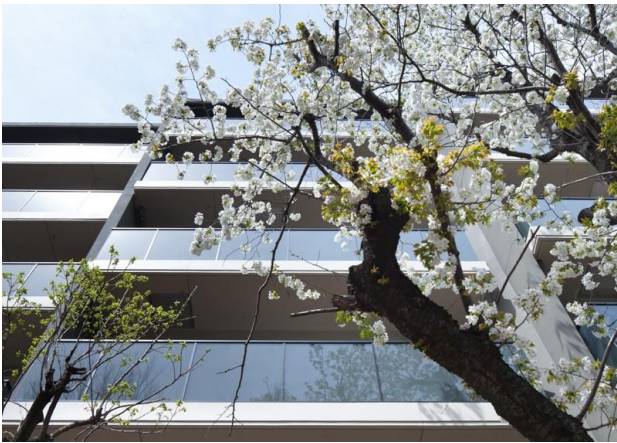
当物件は、東急世田谷線「松陰神社前」駅徒歩4分という駅からの距離の近さや、「世田谷区役所入口」バス停から、渋谷・三軒茶屋にもアクセス可能なことに加え、近隣の「松陰神社通り商店街」は、青果店や鮮魚屋、総菜屋など昔ながらの懐かしい雰囲気のお店からおしゃれで居心地の良いカフェまで、活気あるお店が立ち並ぶ、利便性の高い立地です。

また、周辺は緑豊かな建物や低層住宅がたち並び、豊かな自然と触れ合える環境にあり、生活利便性と自然環境が両立する立地が評価されました。

■ 土地の記憶を受継ぐ、既存樹を活かした植栽計画

この土地の記憶を残すべく、当物件の誕生前から地域コミュニティの場として利用されていた古民家を見守っていた7本の樹を保存し、植栽計画に採用しました。これにより新植の樹木だけでは再現し得ない歴史の趣や、壮大さを感じさせる外部共用空間を実現。携わった外構デザイナー曰く、「できることなら、もう一度このような物件に巡り逢いたい」とのことでした。

お客さまからも、「こんなに素敵な空間を持つ物件は他にない」等のご評価をいただき、一般的に人気のある“南向き”や“上層階”ではなく「緑の見える住戸」を決定のポイントとされるお客さまが多数いらっしゃいました。



■『イニシア世田谷松陰神社前』外観・外構写真

■ 圧倒的な開放感と素材の風合いをいかした、自然体に帰る家へ

緑に囲まれた立地環境を活かし、サッシ高さを確保するための扁平梁や約8m※にもなる大開口の超ワイドスパン設計を採用することにより、心地よい陽光と風を取り込む、圧倒的な開放感を実現しました。また、素材本来の風合いの上品な設えとするため、フローリングには、天然木を張り込んだ幅広の突板を採用。肌に触れるやさしい温もりと自然の薫り、そして「本物」にこだわる住まいとして高いご評価をいただきました。※一部タイプを除く



■『イニシア世田谷松陰神社前』モデルルーム写真

■ 理想の住空間を叶える、ホームデコレーションサービスプレミアム×松陰神社前

「モデルルームのような素敵な家ですごしたい」といったご意見をもとに生まれた、住戸内の壁やキッチンカウンターを好みのクロスやタイルでコーディネートする、「ホームデコレーションサービスプレミアム」を採用。さらに、「家だけでなく松陰神社前にも愛着を持っていただきたい」そんな思いから、地域ゆかりのアート、香り、草花をエッセンスとして追加する仕組みを採用しました。また、さまざまな世界観から理想のコーディネートを見つけていただくべく、テイストの異なる複数のモデルルームを用意、ご案内しました。



■『イニシア世田谷松陰神社前』モデルルーム写真

■ 地域ゆかりのアーティストとコラボレーションした共用エントランス空間

檜等の素材とデザインにこだわった共用エントランスには、松陰神社前にゆかりのあるアーティストの方に、当物件が誕生する前にこの土地にあった古民家と、それを見守る樹をモチーフに作成いただいたフランス画風の絵を飾りました。松陰神社前を愛するアーティストに、土地の歴史を絵に残し、新たなマンションに伝えていくことも、お客さまからご評価いただきました。



■『イニシア世田谷松陰神社前』エントランスホール写真

■ 地域のみなさまとの交流イベントを多数実施

ご入居後にこの街での暮らしをより楽しんでいただくため、地域のみなさまによる街案内やワークショップ等、ご契約後も街の理解を深めたり、交流する機会となるイベントの実施を予定しています。

■ 物件概要

物 件 名 称 : 「イニシア世田谷松陰神社前」
所 在 地 : 東京都世田谷区世田谷 4-14-32 (住居表示)
交 通 : 東急世田谷線「松陰神社前」駅徒歩 4 分
敷 地 面 積 : 1,003.73 m² (建築確認対象面積)
延 床 面 積 : 2,330.32 m²
構 造 ・ 規 模 : 鉄筋コンクリート造 地上 6 階建
売 主 : 株式会社コスモスイニシア
施 工 : 大豊建設株式会社 東京支店
管 理 会 社 : 大和ライフネクスト株式会社
竣 工 : 2017 年 3 月
入 居 : 2017 年 11 月下旬 (予定)
総 戸 数 : 28 戸(別途管理室事務室 1 戸)
専 有 面 積 : 54.10 m²~76.00 m² (1LDK+S (納戸) ~3LDK)

以 上

※この資料は、「国土交通記者会」「国土交通省建設専門紙記者会」にお届けしています。

当資料に関するお問い合わせ先

株式会社コスモスイニシア 経営企画部 一課 広報担当 三木 / 明石

TEL : 03-5444-3210 FAX : 050-3156-2937