



Daiwa House
Group

2017年10月18日

報道関係各位

ロイヤルホームセンター株式会社
代表取締役社長 中山正明
大阪市北区堂島浜 2-1-29

■建築関連に従事しているお客さま向けのプロショップ

「ロイヤルプロ横浜旭」オープン

大和ハウスグループのロイヤルホームセンター株式会社（本社：大阪市北区、社長：中山正明）は、2017年10月19日（木）午前6時30分、神奈川県横浜市旭区に建築関連に従事するプロのお客さま向けの「ロイヤルプロ横浜旭」をオープンします。

なお、当店のオープンにより、当社が運営するホームセンターは全国で57店舗、神奈川県下では10店舗目となります。

当社では、一般のお客さま向けホームセンターのほか、建築関連に従事するプロのお客さまに特化したプロショップとして、「ロイヤルプロ」を全国で5店舗、「ロイヤル金物」を全国で3店舗を展開しています。

また、当社は神奈川県をドミナントエリア*として重点展開しており、これまで「ロイヤルホームセンター梶ヶ谷店」（1997年3月オープン）をはじめとして、9店舗を展開してきました。

そしてこのたび、神奈川県でのさらなる販売拡大に向け、「ロイヤルプロ横浜旭」をオープンします。

「ロイヤルプロ横浜旭」は、地域に根差し、皆さまに愛される施設を目指していきます。

※.集中して多店舗展開するエリアのこと。



【ロイヤルプロ横浜旭】

●サービスのポイント

1. 当社初のお客さま専用パソコンを店内に設置し、簡単に商品検索
2. 建築関連または設備関連に従事するプロのお客さま向けのアイテム豊富な品ぞろえ
3. 車への積み込みやすさに配慮した駐車場の配置

●サービスのポイント

1. 当社初のお客さま専用パソコンを店内に設置し、簡単に商品検索

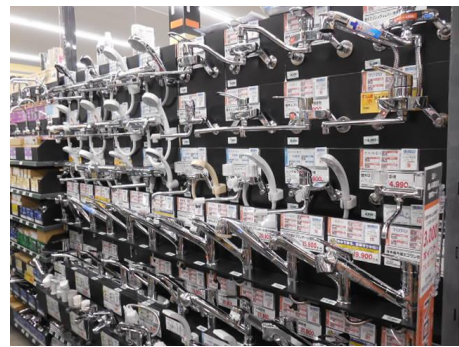
当店では、当社初となる、お客さまご自身で商品の検索ができるパソコンを店内のカタログコーナーに設置しました。また、勤務先や外出先からEメールで見積りや納品連絡ができるなど、スムーズに商品のお受渡しをすることを可能としました。

2. 建築関連または設備関連に従事するプロのお客さま向けのアイテム豊富な品ぞろえ

当店では、建築関連に従事するお客様向けに電動工具、手工具、安全用品などを豊富に取りそろえました。また、近隣にある約220社の設備関連に従事するお客さま向けのアイテム（電線、接続パーツ、蛇口、継手、塩ビパイプなど）も豊富に取りそろえました。



【店内写真】



【店内写真】

3. 車への積み込みやすさに配慮した駐車場の配置

当店は、屋上駐車場を設けず、平面駐車場を74台分設置したことで、大型商品等をスムーズに車両へ積み込みやすくしました。

●カード会員案内

当店では、買い物が便利でお得になるプロカードおよび現金会員カードの会員を募集しています。

プロカード



法人・個人事業主様向け

ビジネスをサポートする法人専用カード

- ・年会費無料
- ・入会金無料
- ・最長88日間余裕の支払い

100円お買い上げごとに3ポイント！

法人ならご利用限度額が最大300万円！

※1ポイントにつき、1円でご利用いただけます。

現金会員カード



横浜旭店では、「現金会員カード」で現金支払い時に2%割引！

- ・年会費無料
- ・即日発効（その日からお値引き！）
- ・会員限定（お得なサービス！）

※カード発行代200円必要となります

■「ロイヤルプロ横浜旭」の概要

店名	「ロイヤルプロ横浜旭」 店長：安藤 武士
所在地	〒241-0002 神奈川県横浜市旭区上白根三丁目 37 番 1 号 (TEL) 045-959-1151 (FAX) 045-959-1162
敷地面積	4,125 m ² (1,248 坪)
延床面積	1,991 m ² (602 坪)
売場面積	1,275 m ² (385 坪)
階数	平屋建て
構造	鉄骨造
駐車台数	74 台
開店日	2017 年 10 月 19 日 (木) 午前 6 時 30 分オープン
営業日	年中無休 (元旦を除く)
営業時間	午前 6 時 30 分～午後 8 時
事業主体	ロイヤルホームセンター株式会社 (大和ハウス工業株式会社 100%出資の子会社)
売上目標	初年度 2 億円、次年度 4.2 億円
取扱商品	道具・工具、木材、建築資材、清掃用品、電設資材、他
URL	http://www.royal-hc.co.jp/

以 上



【「ロイヤルプロ横浜旭」地図】

お問い合わせ先
ロイヤルホームセンター株式会社 (大阪府大阪市北区堂島浜 2 丁目 1 番 29 号) 担当：総務部 前田・辻田 電話：06-4796-6650 FAX：06-4796-6686 E-mail：tsujita@royal-hc.co.jp