



**Daiwa Logistics®**  
大和ハウスクループ

# N e w s L e t t e r

2019年11月15日

報道関係各位

大和物流株式会社  
代表取締役社長 緒方 勇  
大阪市北区堂島浜二丁目1番9号

## ■千葉県柏市に新たな物流施設

### 「柏インター物流センター」を満床で竣工

大和ハウスクループの大和物流株式会社（本社：大阪市、社長：緒方 勇）は、2019年10月31日、千葉県柏市において物流施設「柏インター物流センター」（以下、「本センター」）を竣工し、2019年11月1日より稼働しましたので、お知らせします。



【外観】

## 1. 「柏インター物流センター」の特長

### ■施設仕様

本センターは、地上4階建て、延床面積14,489.99㎡（約4,383坪）の広さを誇る物流施設です。

床荷重1.5t/㎡から2.0t/㎡、梁下天井有効高5.0mから5.5mを確保し、重量物を含めた幅広い種類の貨物に対応可能なほか、貨物用エレベータと垂直搬送機をあわせて4基設置し、効率的な物流業務を実現します。

また、全館LED照明を採用し、環境にも配慮しました。

## ■立地

本センターは、関東と東北を繋ぐ常磐自動車道の「柏インターチェンジ」から約 560m、国道 16 号線沿いで、広域配送拠点として優れています。

また、東武鉄道野田線「運河駅」から約 2.3 km、つくばエクスプレス「柏たなか駅」から約 2.4 kmと、雇用確保の面においても良好な環境が整っています。



【広域図】

## 2. 今後の運営について

本センターは、開発段階から複数の企業様から引き合いを受け、おかげさまで満床での竣工となりました。複数の荷主企業様の DC（ディストリビューションセンター）※として運営します。また、当社の柏営業所を本センター内へ移設し、運営業務の効率化を図ります。

なお、旧柏営業所（千葉県野田市）については、野田出張所に改称して営業を継続します。

※DC（ディストリビューションセンター）：商品の在庫や保管を主目的とする物流センター

## 3. 物流施設開発について

当社は、全国に 93 カ所、総延床面積 26 万坪超の物流施設（物流不動産を含む）を運営しており（2019 年 9 月 30 日時点）、今年度は、本センターを含めて新たに 3 棟、約 1 万 5 千坪の物流施設を開発し、さらに 2020 年 3 月の開設に向けて 2 棟の開発を進めています。また、2020 年度には 5 カ所、約 2 万 6 千坪の物流施設の開発を計画しています。



今後も当社は、お客様のニーズに適した物流施設開発を軸に、事業展開を加速して参ります。

#### 4. 施設概要

名 称	大和物流株式会社 柏インター物流センター
所 在 地	千葉県柏市大青田 1228 番
敷 地 面 積	10,708.39 m <sup>2</sup> (約 3,239.3 坪)
延 床 面 積	14,489.99 m <sup>2</sup> (約 4,383.2 坪)
構 造 ・ 規 模	鉄骨造 4 階建 (倉庫 3 層)
床 荷 重	1 階 : 2.0t/m <sup>2</sup> 、2・3 階 : 1.5t/m <sup>2</sup>
搬 送 設 備	貨物用エレベータ 2 基 (4.6 t : 1 基、3.6 t : 1 基) 垂直搬送機 2 基 (1.5 t)
最 寄 り I C	常磐自動車道「柏インターチェンジ」から約 560m
最 寄 り 駅	東武鉄道 野田線「運河駅」から約 2.3km つくばエクスプレス「柏たなか駅」から約 2.4km
設 計 ・ 施 工	大和ハウス工業株式会社
着 工 日	2019 年 1 月 8 日
竣 工	2019 年 10 月 31 日
稼 働	2019 年 11 月 1 日

■物流センター紹介 URL : <https://www.daiwabutsuryu.co.jp/center/detail.php?seq=11>

以 上

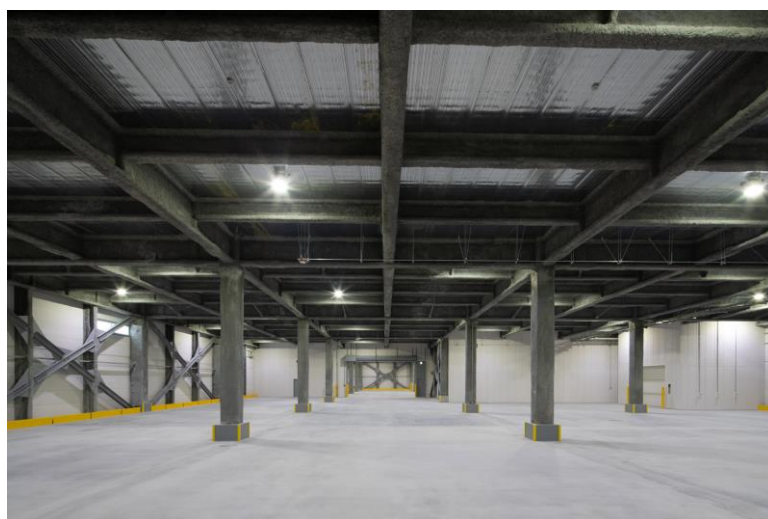
	エコ・ファースト企業 環境大臣認定	私たちは、“未来を見据えた自主的な環境行動によって、常に社会をリードし、現在と未来をつないでいきたい”との思いのもと、すべての企業活動を通じて、地球温暖化防止や資源循環などの環境活動に取り組んでまいります。
	 Daiwa House Group®	

お問い合わせ先
大和物流株式会社 経営企画室 06-4968-6372

<ご参考>



【外観】



【内観（倉庫3階）】



【搬出入口（ドックレベラー）】