



Daiwa House®  
Group

N e w s R e l e a s e

2021年7月21日

報道関係各位

ダイワロイヤル株式会社  
代表取締役社長 伊藤光博  
東京都千代田区飯田橋 2-18-2

■旧十字屋山形店跡地に建設 山形県当社初出店  
「ダイワロイネットホテル山形駅前」オープン

大和ハウスグループのダイワロイヤル株式会社（本社：東京都千代田区、社長：伊藤光博）は、旧十字屋山形店跡地において、2021年7月21日（水）、「ダイワロイネットホテル山形駅前」をオープンします。

なお、当ホテルのオープンにより、当社が運営するダイワロイネットホテルは全国で65カ所目、山形県内では初出店となります。

当ホテルは、地上12階建て、総客室数は204室、JR「山形駅」東口より徒歩約3分の場所に位置しています。客室は、山形市内初<sup>※1</sup>の全室バス・トイレ別のセパレートタイプ<sup>※2</sup>で、客室面積は全て21㎡以上としました。

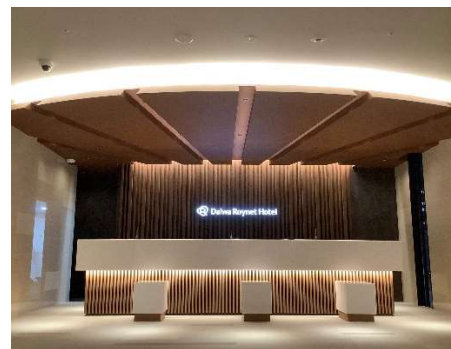
ビジネスユースだけではなく、観光利用のファミリー層にもご宿泊をお楽しみいただけるよう、自然に囲まれた連なる山々の稜線や霞、山形和傘をデザインモチーフとし、インテリアの随所に山形らしさを表現しました。山形を象徴した尾根や霞の神秘的な美しさ、和傘のしなやかな曲線美や木の温かみと繊細さ、和紙の質感や鮮やかな色彩等を感じていただけます。

※1. 当社調べ。

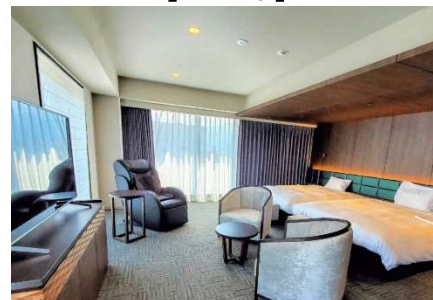
※2. 完全バリアフリーの客室「ユニバーサルルーム」は除く。



【「ダイワロイネットホテル山形駅前」外観】



【フロント】



【客室（左：デラックスキング・右：ジュニアスイートルーム）】

## 【建物の概要】

物件名称	「ダイワロイネットホテル山形駅前」																								
所在地	〒990-0038 山形県山形市幸町2番9号																								
交通	JR「山形駅」東口より徒歩約3分																								
敷地面積	1,669.48 m <sup>2</sup>																								
建築面積	1,247.35 m <sup>2</sup>																								
延床面積	9,189.32 m <sup>2</sup>																								
構造・階数	鉄骨造・地上12階建て																								
建物用途	1階・2階 コンビニエンスストア、レストラン他 3階 フロント・会議室・フィットネスルーム 4階～12階 客室204室																								
客室	<table border="0"> <tr> <td>モデレートダブルルーム</td> <td>125室</td> <td>21.70 m<sup>2</sup></td> </tr> <tr> <td>デラックスダブルルーム</td> <td>18室</td> <td>24.80 m<sup>2</sup></td> </tr> <tr> <td>デラックスシングルルーム</td> <td>14室</td> <td>27.12 m<sup>2</sup></td> </tr> <tr> <td>モデレートツインルーム</td> <td>24室</td> <td>27.20 m<sup>2</sup></td> </tr> <tr> <td>デラックスツインルーム</td> <td>16室</td> <td>34.12 m<sup>2</sup></td> </tr> <tr> <td>ジュニアスイートルーム</td> <td>2室</td> <td>53.46 m<sup>2</sup></td> </tr> <tr> <td>フォースルーム</td> <td>2室</td> <td>49.30 m<sup>2</sup></td> </tr> <tr> <td>ユニバーサルルーム</td> <td>3室</td> <td>27.90 m<sup>2</sup></td> </tr> </table>	モデレートダブルルーム	125室	21.70 m <sup>2</sup>	デラックスダブルルーム	18室	24.80 m <sup>2</sup>	デラックスシングルルーム	14室	27.12 m <sup>2</sup>	モデレートツインルーム	24室	27.20 m <sup>2</sup>	デラックスツインルーム	16室	34.12 m <sup>2</sup>	ジュニアスイートルーム	2室	53.46 m <sup>2</sup>	フォースルーム	2室	49.30 m <sup>2</sup>	ユニバーサルルーム	3室	27.90 m <sup>2</sup>
モデレートダブルルーム	125室	21.70 m <sup>2</sup>																							
デラックスダブルルーム	18室	24.80 m <sup>2</sup>																							
デラックスシングルルーム	14室	27.12 m <sup>2</sup>																							
モデレートツインルーム	24室	27.20 m <sup>2</sup>																							
デラックスツインルーム	16室	34.12 m <sup>2</sup>																							
ジュニアスイートルーム	2室	53.46 m <sup>2</sup>																							
フォースルーム	2室	49.30 m <sup>2</sup>																							
ユニバーサルルーム	3室	27.90 m <sup>2</sup>																							
宿泊料金一例	モデレートダブルルーム 1室 6,500円～30,000円（税込・料金変動有）																								
ホテル内設備	コインランドリー、自動販売機、電子レンジ、製氷機																								
室内設備 （全室／無料）	全室 43インチ以上の液晶テレビ、冷蔵庫、セーフティボックス、 ズボンプレスサー、温水洗浄便座付トイレ、加湿機能付空気清浄機、Wi-Fi等																								
着工	2019年9月24日																								
竣工	2021年7月9日																								
オープン	2021年7月21日																								
公式HP	<a href="https://www.daiwaroynet.jp/yamagata-ekimae/">https://www.daiwaroynet.jp/yamagata-ekimae/</a>																								
電話番号	023-627-7255																								

以上

お問い合わせ先
ホテル運営部 03-3263-5948



【「ダイワロイネットホテル山形駅前」地図】