



Daiwa House[®]
Group

報道関係各位

N e w s R e l e a s e

2022年7月21日

ロイヤルホームセンター株式会社
代表取締役社長 中山正明
大阪市西区阿波座一丁目5番16号

■電動工具用「先端工具」、「安全用品」の品揃えが当社最大規模のホームセンター

「ロイヤルプロ向日」オープン

大和ハウスグループのロイヤルホームセンター株式会社（本社：大阪市西区、社長：中山正明）は、2022年7月27日（水）、京都府向日市において、「ロイヤルプロ向日」をオープンします。

なお、当店のオープンにより、当社が運営するホームセンターは全国で59店舗目、京都府下で4店舗目となります。



【 ロイヤルプロ向日 】

「ロイヤルプロ向日」は、建築関連の現場に特化した品揃えのプロ業態で、“挨拶と接客にこだわったお店”として地域に根ざし、皆さまに愛される施設を目指します。電動工具や木材、水道用品などプロ向けの商品を中心に約37,000アイテム^{※1}取り揃え、周辺に位置している「物集女店」（約5.0km）や、「京都横大路店」（約3.5km）とドミナント戦略^{※2}を展開することで、「建築関連のあらゆる商品が手に入る」利便性を提供します。

※1. 同一商品で色やサイズなどが異なるものも含まれます。

※2. 特定の地域に多店舗展開すること。

●ポイント

1. 約37,000アイテムを取り揃えた工具・資材関連売り場
2. 利便性向上や環境配慮など地域に寄り添った取り組み

1. 約 37,000 アイテムを取り揃えた工具・資材関連売り場

工具・資材関連売り場では、内装工や、配管業者など建築関係の作業者向けに、電動工具や木材、資材など約 37,000 アイテムを取り揃えます。

特に電動工具に取り付ける「先端工具」類を約 3,200 アイテム、「安全用品」関連は約 500 アイテム展開しており、当社最大規模の品揃えで、使い慣れた道具を選んでいただけます。

また、機能性と耐久性を両立させた、当社オリジナルの工具ブランド「漆黒」の商品も多数取り扱っており、お客さまの幅広いニーズに応えます。



約 3,200 アイテムの「先端工具」



ハーネスなどの「安全用品」

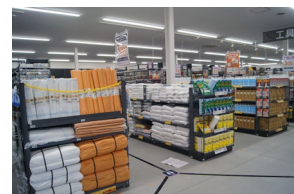


当社オリジナルブランド「漆黒」

2. 利便性や環境配慮など地域に寄り添った取り組み

(1) 利便性の高い店舗立地、サッと買ってサッと出られる売り場

当店は国道 171 号線沿いに位置し、北摂地域（大阪府北部・兵庫県東部）や京都市街に車で 45 分程度でアクセスできる交通利便性の高い立地です。また、早朝営業（6 時 30 分～）や大型商品購入後の車への積み込みサポートの実施、建築材料の充填剤や土木工事で用いる土のうなどのまとめ買い需要に対応した売り場など、朝早い建築現場での作業開始前に、より便利にご利用いただけます。



「便利なまとめ買い売り場」

(2) SDGs の理念に賛同

当店では「人と地球にやさしい」共創共栄を目指した店舗づくりとして、2022 年内に店舗の屋根面に導入する太陽光発電システム（発電容量 48 kW、年間発電量 49,992kWh）で発電した電気を自家消費することで、年間約 18.1t の CO₂ 排出量削減を見込んでいます。



「太陽光発電システム」

また、大和ハウスグループが建設・運営・管理する再生可能エネルギー発電施設の再生可能エネルギー価値（トラッキング付非化石証書^{※3}）を付加した電力を採用し、施設運営に要する電力を 100%再生可能エネルギーで賄う計画です。

※3. 固定価格買取制度（FIT）対象の再エネ電力の再エネ価値を証書化した非化石証書の中でも、再エネ価値の由来となる再エネ電源が特定されているもの。

(3) お得にお買い物できる会員サービス

法人・個人事業主のお客さま向けに、ポイント還元率が高く最長 88 日後のお支払いが可能な「プロカード」^{※4}や、一般のお客さま向けに、クーポンやお得な情報がアプリで受け取れる「スマホ会員証」^{※5}など、お客さまのお買い物のスタイルに合った会員制度をご利用いただけます。

※4. 200 円（税抜き）お買い上げごとに 6 ポイント還元。1 ポイント 1 円相当で 1 ポイント単位でご利用いただけます。

※5. 200 円（税抜き）お買い上げごとに 1 ポイント還元。1 ポイント 1 円相当で 1 ポイント単位でご利用いただけます。



「プロカード」

■ 「ロイヤルプロ向日」の概要

店名	「ロイヤルプロ向日」 (店長：本谷 敏彦)
所在地	〒617-0006 京都府向日市上植野町尻引 15 番 (TEL) 075-935-9911 (FAX) 075-935-9916
敷地面積	4,983 m ² (1,507 坪)
延床面積	2,365 m ² (715 坪)
売場面積	2,058 m ² (623 坪)
階数	平屋建て
構造	鉄骨造
設計	株式会社悠設計
施工	大和ハウス工業株式会社
駐車台数	37 台
開店日	2022 年 7 月 27 日 (水) 6 時 30 分グランドオープン
営業日	年中無休 (正月三が日を除く)
営業時間	午前 6 時 30 分～ 午後 8 時 ※状況により変動の可能性有
事業主体	ロイヤルホームセンター株式会社 (大和ハウス工業株式会社 100%出資の子会社)
取扱商品	工具、木材、建築資材、塗料、電設資材、水道用品など
U R L	http://www.royal-hc.co.jp/

以上

お問い合わせ先
担当：総務部 阿部・光瀬
電話：06-4391-8830 FAX：06-4391-8831



「ロイヤルプロ向日」(案内図)